



your global partner for entrance solutions



● **Dänemark**

record BMT A/S  
Hovedstensvej 33  
DK-2650 Hvidovre  
**Tel. + 45 36 78 23 00**  
Fax + 45 36 77 16 28  
e-mail: salg@recordbmt.dk  
www.recordbmt.dk

● **Deutschland**

record Türautomation GmbH  
Dieselstrasse 70  
D-42389 Wuppertal  
**Tel. + 49 202 60 90 10**  
Fax + 49 202 60 90 111  
e-mail: info@tuerautomation.de  
www.tuerautomation.de

● **Frankreich**

record portes automatiques SAS  
ZAC-6 Rue de l'Orme-Saint-Germain  
F-91165 Champlan Cedex  
**Tel. + 33 1 69 79 31 10**  
Fax + 33 1 69 79 31 29  
e-mail: record@cordver.fr  
www.record-portes-automatiques.fr

● **Grossbritannien**

record automatic doors (UK) limited  
Unit 4 D, Albany Park Industrial Estate  
Frimley Road, Camberley  
GB-Surrey GU 16 7 QE  
**Tel. + 44 1276 692 999**  
Fax + 44 1276 692 747  
e-mail: info@record-uk.co.uk

● **Niederlande**

Automatische deuren record B.V.  
Cardanuslaan 30  
NL-6865 HK Doorwerth  
**Tel. + 31 26 33 99 777**  
Fax + 31 26 33 99 770  
e-mail: info@record-automatische-deuren.nl  
www.record-automatische-deuren.nl

● **Österreich**

Helmut Heinz Bunzl Ges.m.b.H.  
record Türautomation  
Zwingenstrasse 17  
A-2380 Perchtoldsdorf  
**Tel. + 43 1 865 88 75**  
Fax + 43 1 865 88 75 14  
e-mail: hhb@aon.at  
www.record.hhb.at

● **Polen**

record drzwi automatyczne Sp.zo.o  
Nowa 23 Street  
PL-05-500 Piaseczno, Stara Iwiczna  
**Tel. + 48 22 73 77 100**  
Fax + 48 22 737 70 08  
e-mail: record@record.net.pl

● **Schweden**

record dörrautomatik sweden AB  
Box 19006  
Wedavagen 22B  
S-15225 Södertälje  
**Tel. + 46 8 550 646 30**  
Fax + 46 8 550 699 20  
e-mail: info@rdarecord.se  
www.rdarecord.se

● **Schweiz**

record Türautomation AG  
Allmendstrasse 24  
CH-8320 Fehraltorf  
**Tel. + 41 1 954 91 91**  
Fax + 41 1 954 92 00  
e-mail: gch@record.ch  
www.record.ch

● **Spanien**

record puertas automaticas SA  
Calle Joaquin Sorolla, nº81  
E 28529 Rivas Vaciamadrid  
**Tel. + 34 91 499 08 80**  
Fax + 34 91 499 12 56  
e-mail: infospain@recordpuertas.es

● **Ungarn**

record ajtó kft  
Leshegy ut 8  
H-2310 Szigetszentmiklós  
**Tel. + 36 24 51 53 90**  
Fax + 36 24 51 53 92  
e-mail: recordajto@recordajto.hu

● **USA**

KM Systems Inc.  
4910 Starcrest Drive (28110)  
Post Office Box 3099  
Monroe, NC 28111-3099  
**Tel. + 1 704 289 92 12**  
Fax + 1 704 289 20 24  
e-mail: engineering@kmsystemsinc.com  
www.kmsystemsinc.com

● **International**

record international sa  
Allmendstrasse 24  
CH-8320 Fehraltorf  
**Tel. + 41 1 954 91 91**  
Fax + 41 1 954 92 00  
e-mail: exp@record.ch



● **Produktion**

agtatec ag  
Allmendstrasse 24  
CH-8320 Fehraltorf  
**Tel. + 41 1 954 91 91**  
Fax + 41 1 954 92 00  
e-mail: agtatec@record.ch

record industry SA  
Z.I. les Triboulières  
F-38460 Crémieu  
**Tel. + 33 4 74 90 52 90**  
Fax + 33 4 74 90 52 91  
e-mail: record.industry@cordver.fr

www.agta-record.com



your global partner for entrance solutions

Automatische Teleskopschiebetür

record 16 TSA



Die elegante Lösung !



**record**

your global partner for entrance solutions



# Die automatische Teleskopschiebetür record 16 TSA

## Die optimierte Öffnungsweite

4 (D-TSA) bzw. 2 (E-TSA) bewegliche Türflügel öffnen und schliessen in harmonisch abgestimmter Geschwindigkeit elegant und leise. Dieses interessante Bewegungsspiel ist nicht nur ästhetisch, sondern auch funktionell.

Der Teleskopschiebetürantrieb **record 16 TSA** eignet sich hervorragend für Durchgänge, in denen mit einer normalen Schiebetür aufgrund der Platzverhältnisse zu wenig Öffnungsweite erreicht würde.

In stark frequentierten Eingangsbereichen wird der **record 16 TSA** dank kurzer Öffnungszeit auch einem starken Personenandrang gerecht. Die Kraftübertragung zwischen den Laufwagen

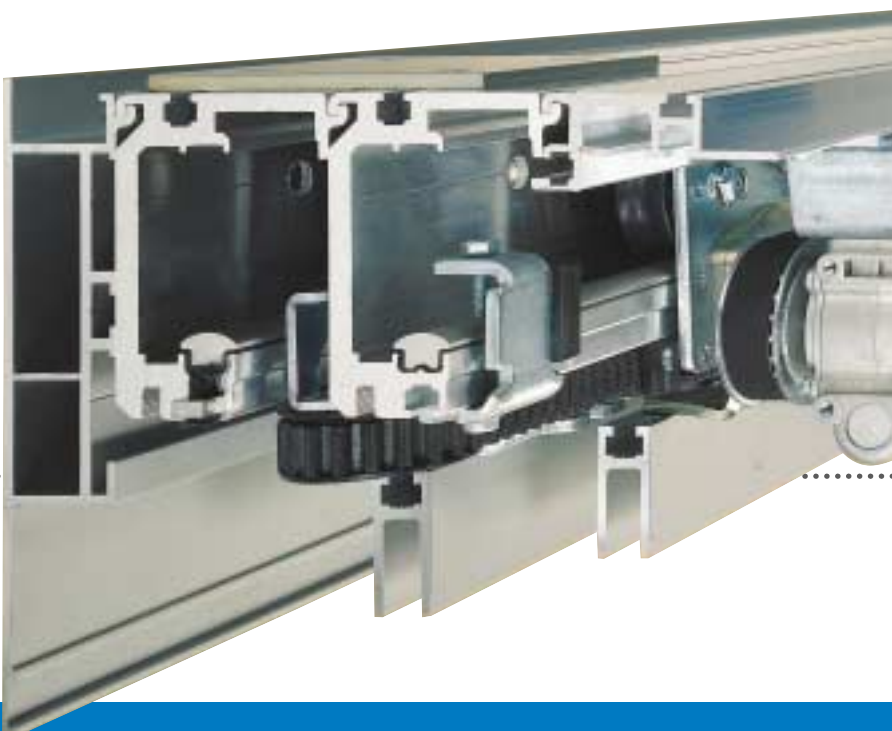


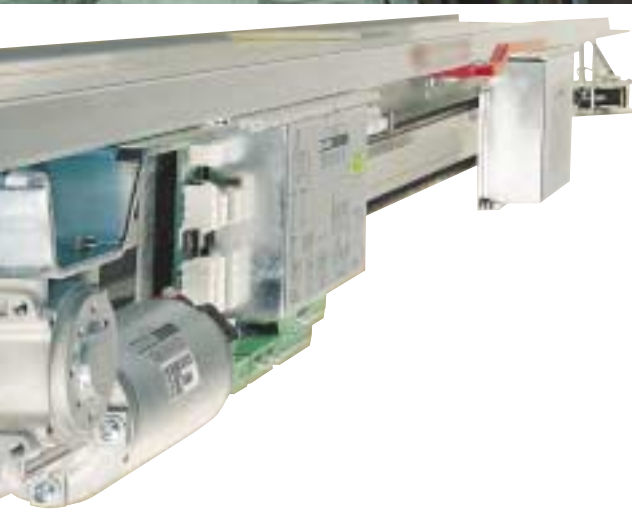
der langsam und schnell laufenden Türflügel erfolgt getriebeles über 2 Umlenkrollen, - ein weiterer Vorteil zur geräuscharmen Bewegung der Türflügel.

Die Teleskopschiebetür **record 16 TSA** ist Teil des modular aufgebauten record system 16. Sie besteht aus dem Basisantrieb record 16 STA und dem Zusatzmodul **record 16 TSA**.

Türautomatik neu erlebt !

immer sicher





## Technische Daten

### Durchgangsbreite A

D-TSA	1'200 - 4'000 mm
E-TSA	800 - 3'000 mm

### Durchgangshöhe G

Empfohlener Maximalwert	3'000 mm
-------------------------	----------

### Maximalgewicht der Türflügel

#### für record 16 TSA

D-TSA	4 x 80 kg
E-TSA	2 x 130 kg

#### für record 16 TSA DUO (schwere Türflügel)

D-TSA	4 x 130 kg
E-TSA	2 x 170 kg

### Abmessungen des Antriebs, inkl. Verkleidung

Höhe	200 mm
Tiefe	225 mm

### Öffnungsgeschwindigkeit (1)

D-TSA	in 1,0 Sek. 0,7 m
E-TSA	in 1,5 Sek. 0,7 m

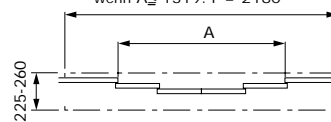
### Elektrische Anschlussdaten

Netzspannung	230 V, 50 / 60 Hz
Nennstrom	0,6 A
Nennleistung	100 W
Nennleistung Standby	14 W
Absicherung	min. 2,5 A träge

(1) bei einem Türflügelgewicht von 75% des zugelassenen Maximalgewichts

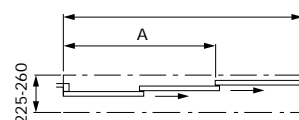
### Teleskopschiebetür 4-flügelig (D-TSA)

wenn  $A \geq 1320$ :  $F = 1,5A + 200$   
 wenn  $A \leq 1319$ :  $F = 2180$

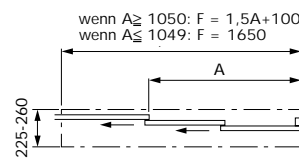


### Teleskopschiebetür 2-flügelig (E-TSA)

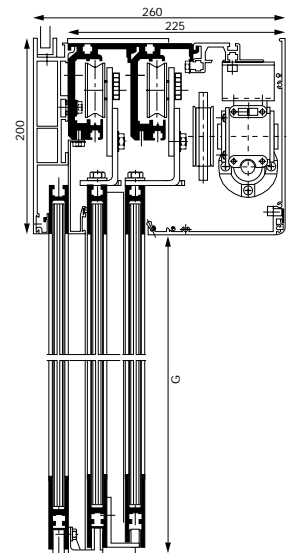
wenn  $A \geq 1050$ :  $F = 1,5A + 100$   
 wenn  $A \leq 1049$ :  $F = 1650$



rechts öffnend



links öffnend



**A**: Durchgangsbreite (Öffnungsweite)  
**G**: Durchgangshöhe  
**F**: Trägerlänge

immer zuverlässig

